

L'esperienza di monitoraggio delle piante aliene invasive di rilevanza unionale nel territorio del Parco Naturale di Migliarino-San Rossore-Massaciuccoli. Il caso di *Myriophyllum aquaticum*

Convegno scientifico
sulla specie esotica invasiva

***Myriophyllum
aquaticum***

Strategie di monitoraggio
e di eradicazione

15 novembre 2021

Parco di Migliarino, San Rossore, Massaciuccoli, Pisa
Sala Gronchi, presso Cascine Vecchie nella Tenuta di San Rossore

Lorenzo Peruzzi, Marco D'Antraccoli, Alessio Mo

Le specie aliene invasive (SAI) in Europa

- Regolamento (UE) n. 1143/2014, ultimo aggiornamento con il regolamento di esecuzione (UE) 2019/1262
- 36 specie vegetali di interesse unionale

Tre tipi di misure per contrastare le SAI:

- Prevenzione
- Individuazione precoce ed eradicazione rapida
- Gestione



Le specie presenti in Toscana

- *Acacia saligna* (Labill.) H.L.Wendl.
- *Ailanthus altissima* (Mill.) Swingle
- *Alternanthera philoxeroides* (Mart.) Griseb.
- *Baccharis halimifolia* L.
- *Cenchrus setaceus* (Forssk.) Morrone
- *Hydrocotyle ranunculoides* L.f.
- *Humulus japonicus* Siebold & Zucc.
- *Impatiens glandulifera* Royle
- *Ludwigia peploides* (Kunth) P.H.Raven
- *Myriophyllum aquaticum* (Vell.) Verdc.
- *Pontederia crassipes* Mart.

Alternanthera philoxeroides (Mart.) Griseb.



- **Famiglia:** Amaranthaceae
- **Origine:** Sud America
- **Forma biologica:** Idrofita radicante
- **Esoticità:** Neofita invasiva
- **Distribuzione in Italia:** Lazio e Toscana

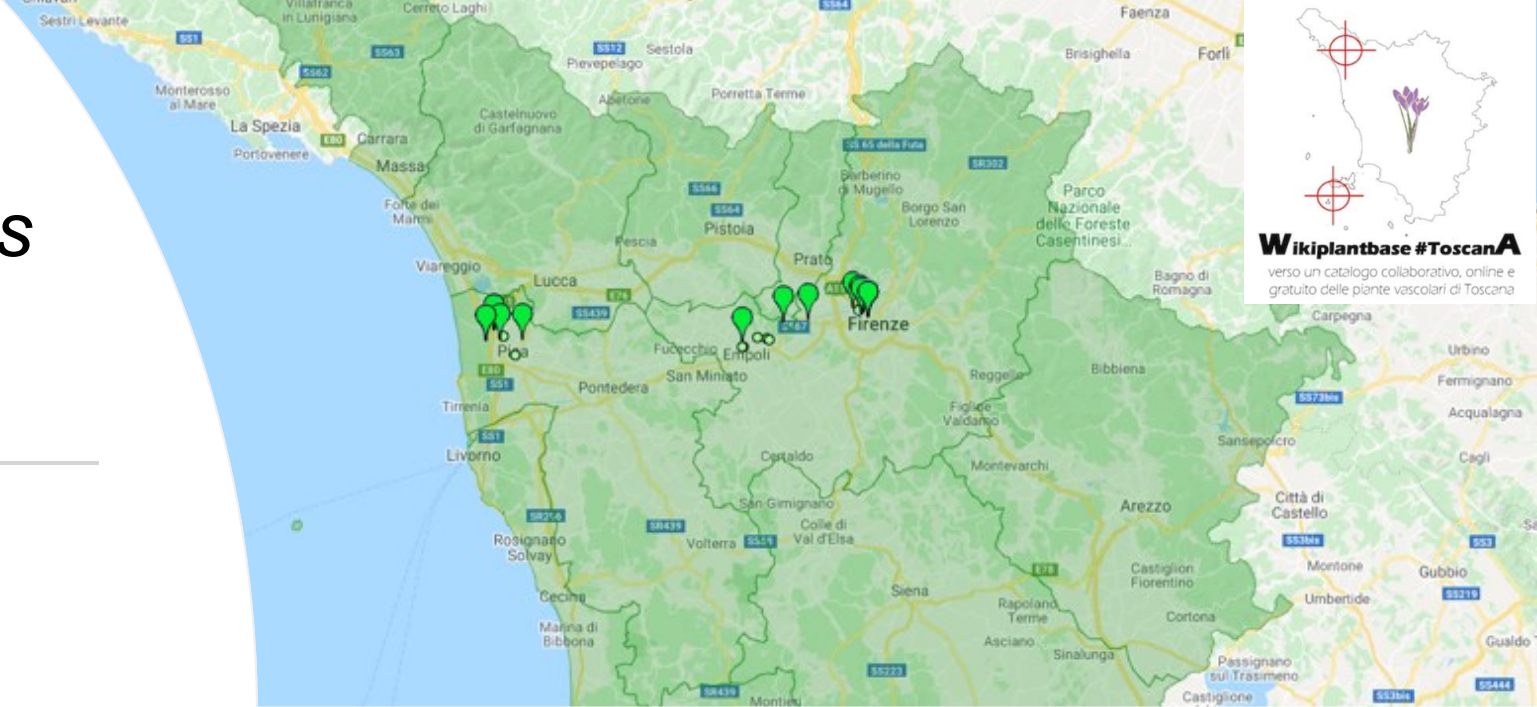
Il monitoraggio nel Parco: *Alternanthera philoxeroides*

Presenza nel Parco:

- Tenuta di San Rossore, presso il fiume Morto Vecchio

Protocollo di monitoraggio:

- Georeferenziazione dei punti di presenza della specie
- Stima della copertura di superficie
- Conteggio del numero di infiorescenze per unità di superficie (1 m²), su almeno 5 campioni



Baccharis halimifolia L.



- **Famiglia:** Asteraceae
- **Origine:** Nord America
- **Forma biologica:** Nano-Fanerofita
- **Esoticità:** Neofita invasiva
- **Distribuzione in Italia:** Friuli Venezia Giulia, Toscana e Veneto

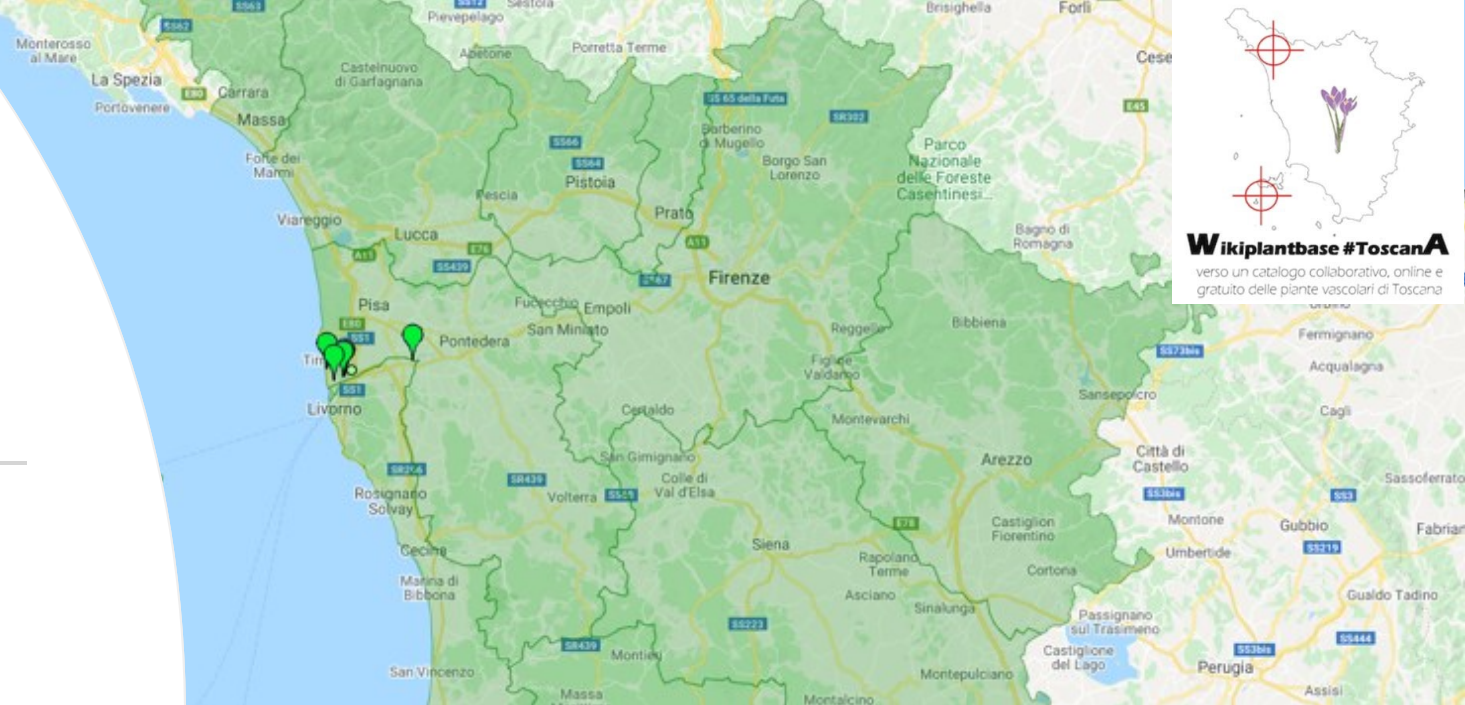
Il monitoraggio nel Parco: *Baccharis halimifolia*

Presenza nel Parco:

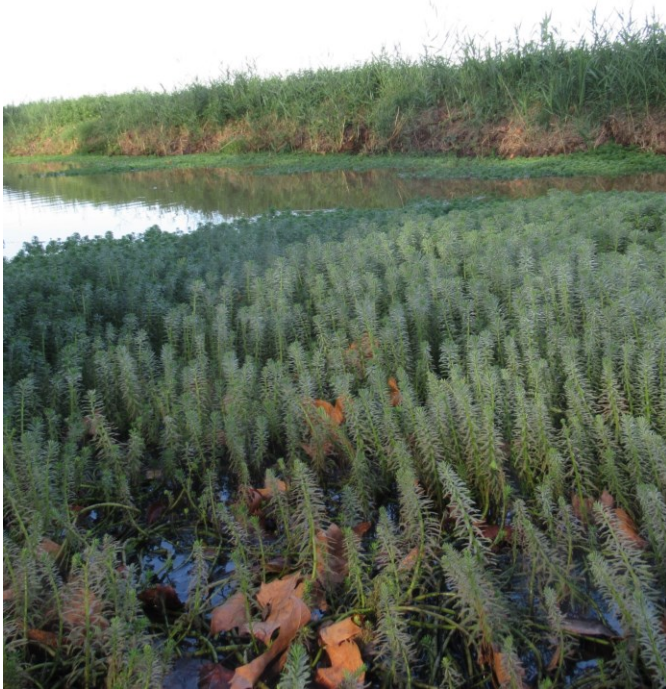
- Bosco dell'Ulivo, Galanchio, Calambrone

Protocollo di monitoraggio:

- Georeferenziazione dei punti di presenza della specie
- Conteggio del numero di individui
- Stima del fruit set (numero di frutti prodotti/numero di fiori) per un totale di 20 infiorescenze



Myriophyllum aquaticum (Vell.) Verdc.



- **Famiglia:** Haloragaceae
- **Origine:** Sud America
- **Forma biologica:** Idrofita radicante
- **Esoticità:** Neofita invasiva
- **Distribuzione in Italia:** Campania, Emilia-Romagna, Lazio, Lombardia, Marche, Piemonte, Toscana e Veneto

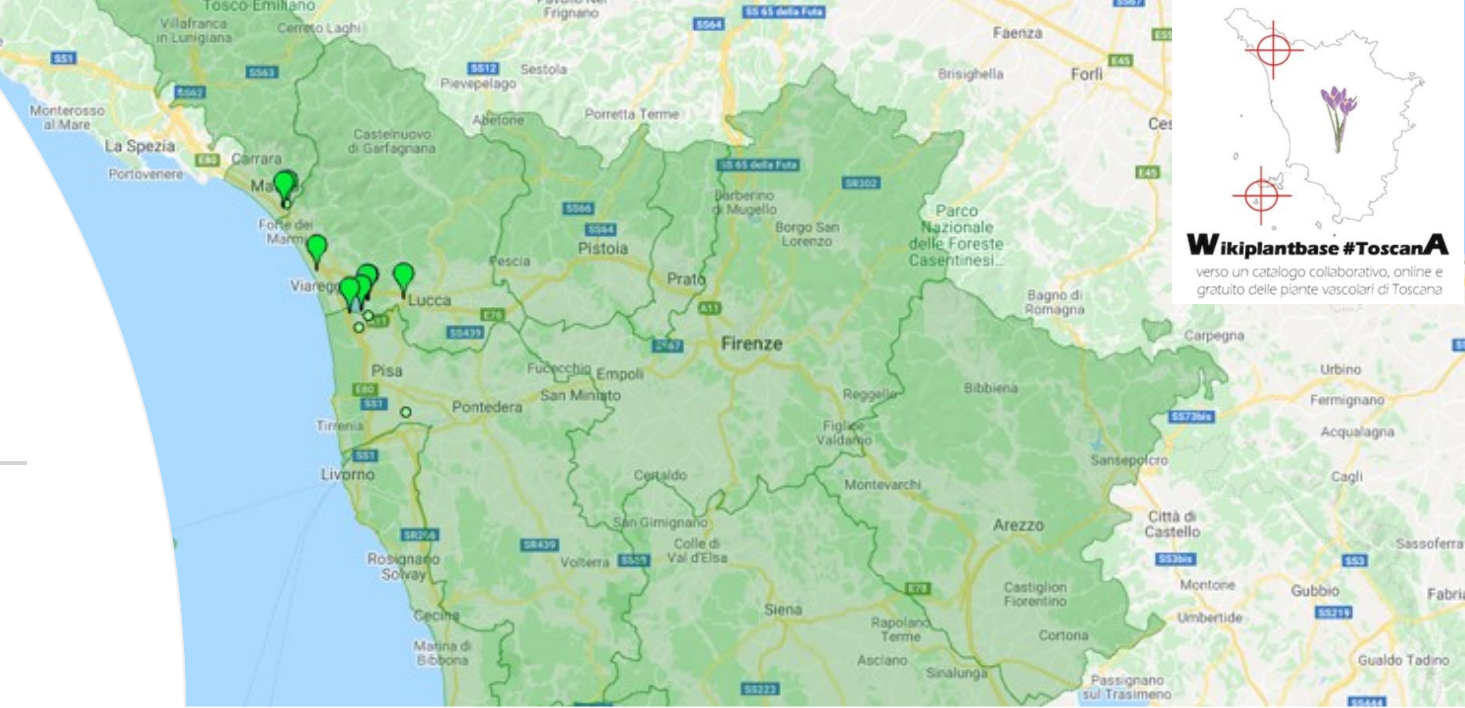
Il monitoraggio nel Parco: *Myriophyllum aquaticum*

Presenza nel Parco:

- Lago di Massaciuccoli,
Paduletto

Protocollo di monitoraggio:

- Georeferenziazione dei punti di presenza/assenza della specie
- Conteggio del numero di infiorescenze per unità di superficie (1 m²), su almeno 5 campioni



Wikiplantbase #ToscanA
verso un catalogo collaborativo, online e gratuito delle piante vascolari di Toscana

Monitoraggio 2019



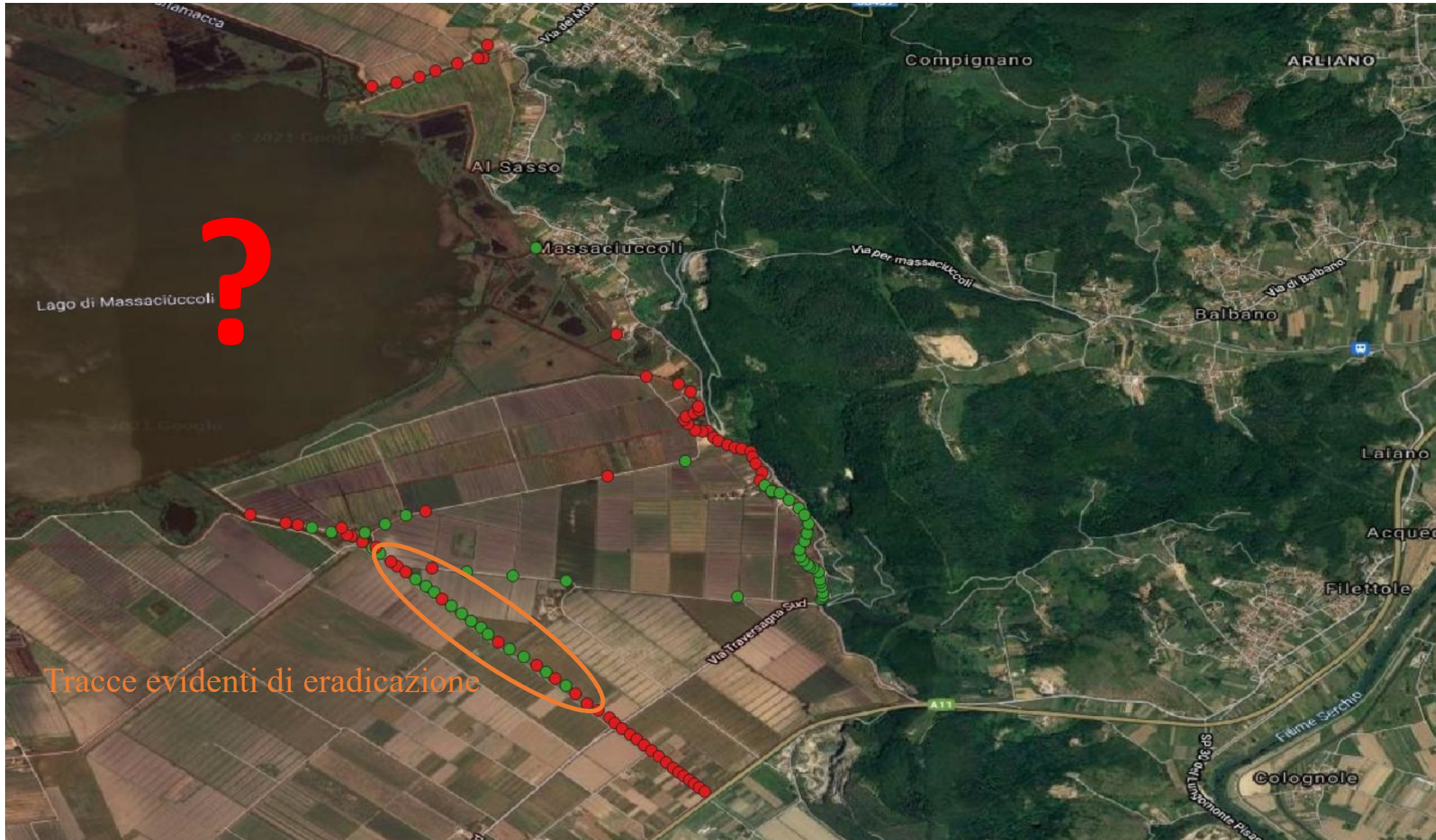
- Presente
- Non presente

Monitoraggio 2020



- Presente
- Non presente

Monitoraggio 2021



- Presente
- Non presente

Considerazioni finali e criticità

- Opportuna informazione reciproca con chi si occupa dell'eradicazione
- Nessuna infiorescenza rilevata in tutta l'area di campionamento
- Lago difficile da esplorare (presenza certa ma non quantificabile)



Suggerimenti gestionali

- Eradicazione meccanica efficace, ma molto impattante



Suggerimenti gestionali

- Eventuale rimozione manuale nei canali più piccoli?



Suggerimenti gestionali

- Attenzione allo smaltimento!
NON lasciare il materiale vegetale sugli argini





**Grazie per
l'attenzione!**

